

Zonas de Armonización Socio-Industrial Sostenibles (ZASIS)

RECAPITULACIÓN

- **Uso mixto del suelo e incertidumbre**

- Convivencia Industria-Residencia
- Vulnerabilidad: cambios en el uso de suelo.

• 2016

- **Clústeres Productivos**

- PNUD identifica cuatro: Ponciano Alto, Pifo, Calderón y Av. Maldonado

- **AIMS**

- Proyecto de marco jurídico para la Armonización Industrial Sostenible en áreas con alta concentración industrial

• 2018

- **Caso Piloto**

- Ponciano Alto: Despliegue inicial, revisión de mecanismos y capacidades.

• 2019..

- **ZASIS**

- Zonas de Armonización Socio-Industrial Sostenible.

ORDEN DE ACCIONES

• Inicio

- 1. Plan de acción
- 2. Socialización inicial

• Diagnóstico

- 3. Delimitación del territorio
- 4. levantamiento de Información
- 5. Análisis

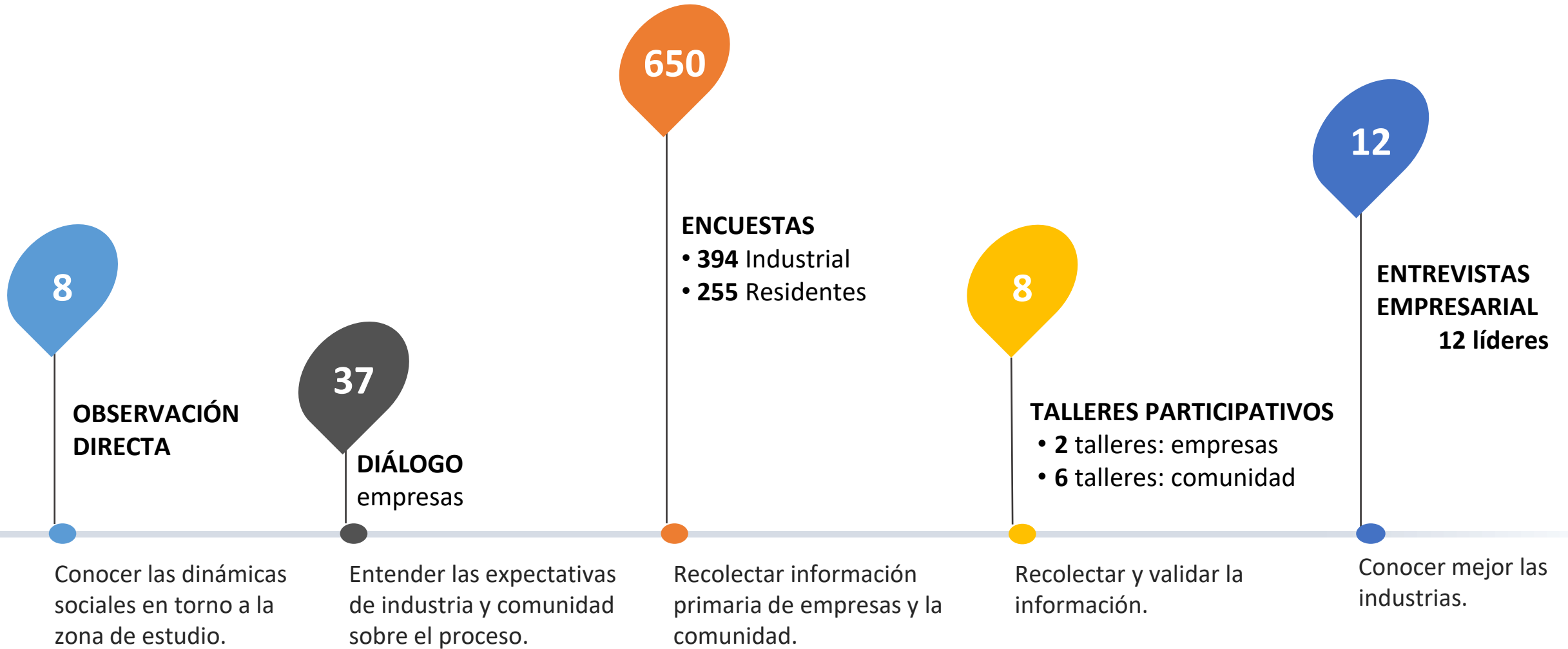


• Modelo

- 6. Consulta multi-actor
- 7. Pilotos y casos
- 8. Monitoreo y resultados

• Cuerpo Legal

- 9. Propuesta de norma
- 10. Validación
- 11. Socialización



LINEA BASE

Baja cobertura áreas verdes, movilidad y alumbrado público.

2496 registros LUAE's

Información ambiental escasa
falta de estudios ambientales
Gestión de desechos deficiente.

355 registros corresponden a actividades industriales de categorías 2, 3 y 4, .

Condiciones geográficas que permiten industrias. Factores climáticos apropiados: Temperatura estable / Menor consumo de energía.

242 LUAE ordinaria
113 LUAE especial.

Control, Ordenamiento, Coordinación
Corresponsabilidad
Entre industrias, autoridades y comunidad.

• 8 barrios vinculados a la zona industrial

- Actividades **industriales**
- 158 establecimientos



• 15%
Agroindustrial



• 14% Textil



• 13% Automotriz



• 12% Plásticos



• 12%
Construcción



• 6% Químicos

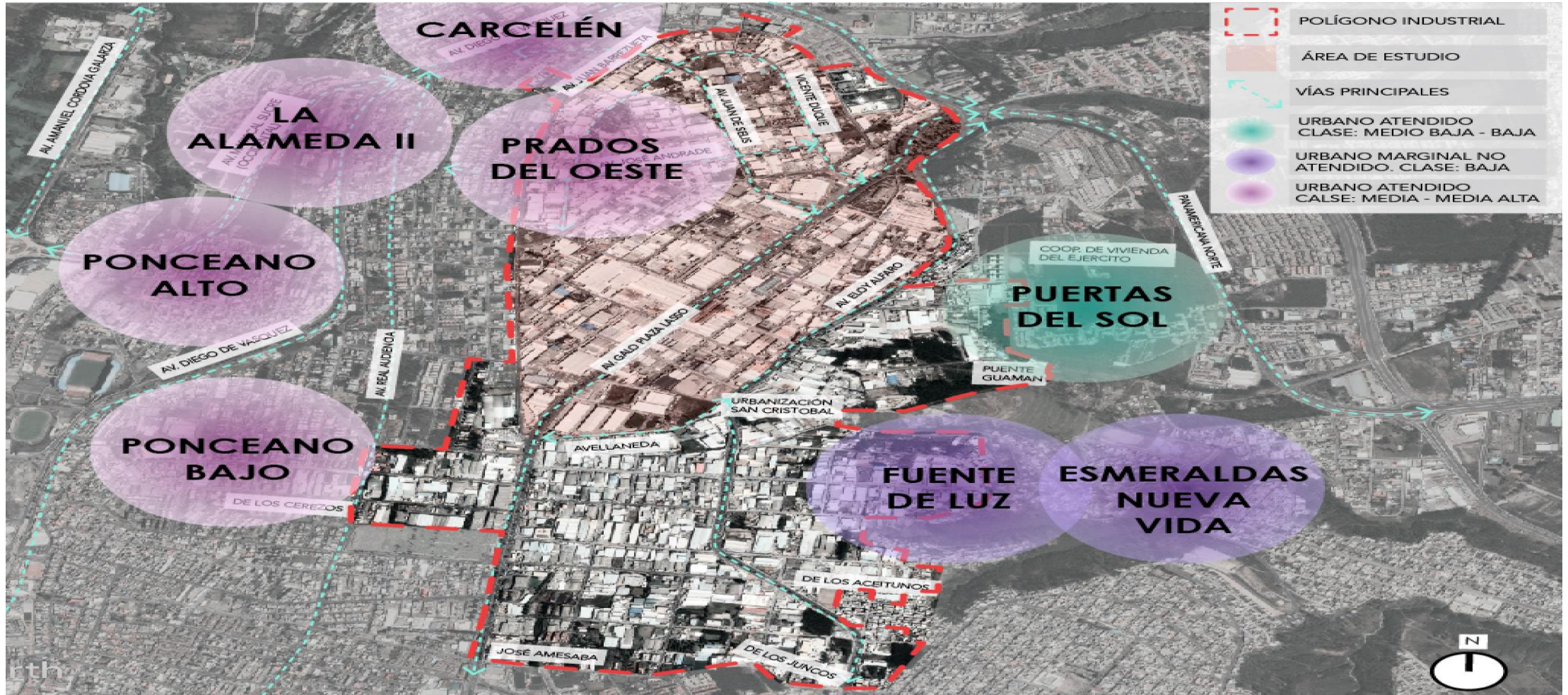


• 5% Reciclaje



• 23% Otros

LINEA BASE



Fuente mapa base: Google Earth (2017). Elaboración: Equipo consultor.

LINEA BASE

- Aglomeración industrial: $\geq 70\%$ uso del suelo industrial según LUAE
- Tamaño mínimo: ≥ 10 Ha.
- Manzanas de 200m² a 500m²
- Abarca el 11% de las empresas del DMQ.
- Emplea a un total de 57.725 personas
- Total recaudado por las empresas del sector es de US\$ 8.751 millones
- El 1% de las empresas son industriales, y generan 88% de los ingresos por ventas del sector.



Fuente mapa base: Google Earth (2017). Elaboración: Equipo consultor.

- Algunos **lotes baldíos**.
- De estar desatendidos, representan **inseguridad y salubridad**.
- Potencial de convertirse en espacios para **equipamientos comunitarios**.



Fuente: STHV - DMDU (2018). Elaboración: Equipo consultor

- Cobertura total de **alcantarillado**
- **Deficiente cobertura** en **zonas de Influencia**.
- La **capacidad de infraestructura** de servicios para soportar la carga industrial **no ha sido medida**.

CONCENTRADAS

Alta densidad industrial.

La superficie supera las 50 Ha y concentración de uso de suelo industrial es = o superior al 45%.

DISPERSAS

Industrias dispersas.

La superficie es menor a 50 Ha y la concentración de uso de suelo industrial es o menor al 45%.



AISLADAS

Una o más empresas

Radio \leq 2km y con accesos viales entre ellas.

ORDEN DE ACCIONES

• Inicio

- 1. Plan de acción
- 2. Socialización inicial

• Diagnóstico

- 3. Delimitación del territorio
- 4. levantamiento de Información
- 5. Análisis

• Modelo

- 6. Consulta multi-actor
- 7. Pilotos y casos
- 8. Monitoreo y resultados

• Cuerpo Legal

- 9. Propuesta de norma
- 10. Validación
- 11. Socialización