

SMALL BUSINESS FOR URBAN RESILIENCE

Place based SMEs adaptation and innovation

Bang Mot Community Tourism – Adapting for Change

For Resilient Bangkok,
Thailand, 2022

Prangchai Sunvittayagul

Bangkok Metropolitan Administration (BMA)
International Affairs Office

BMA

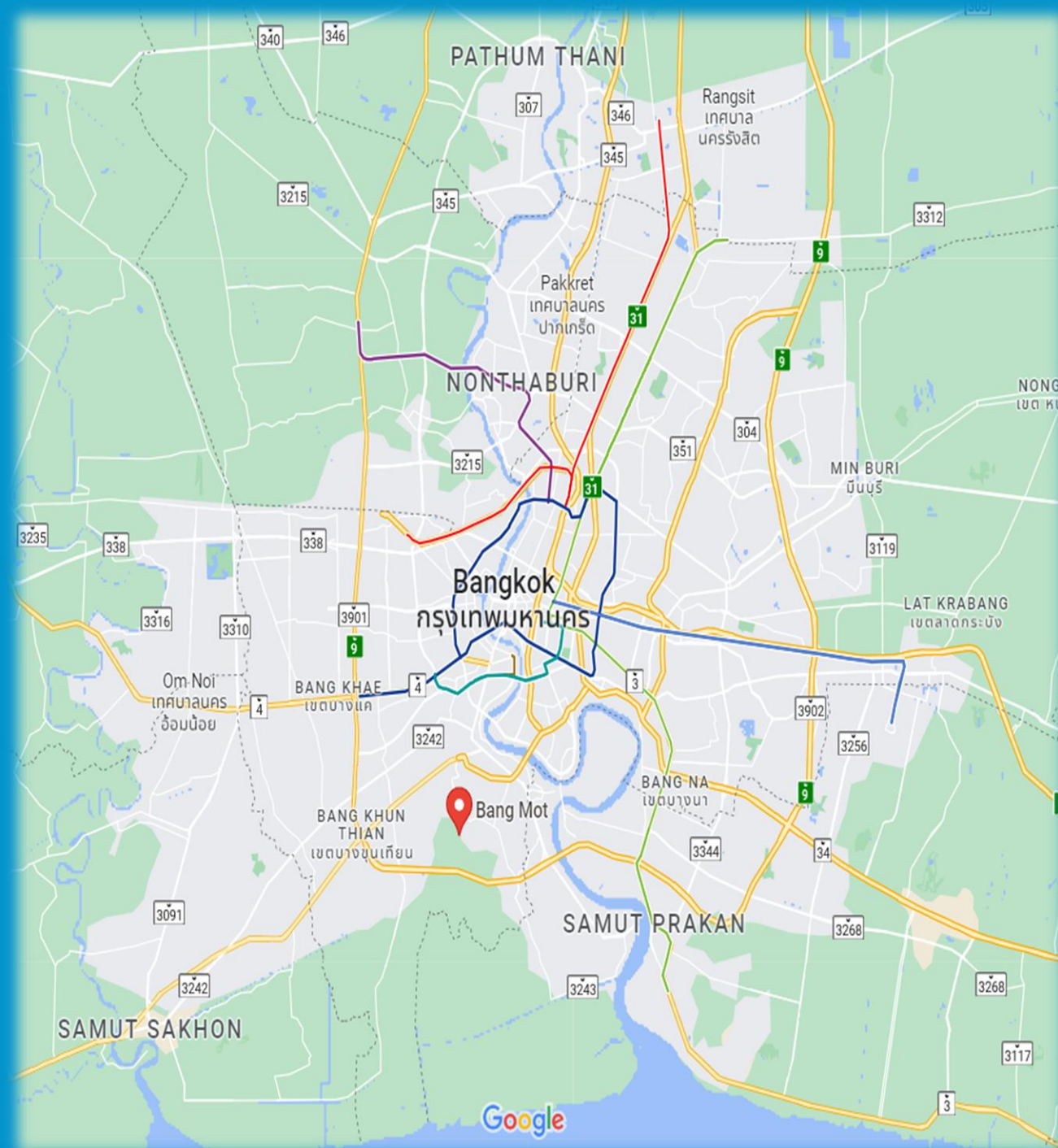
Kanjaneer Budthimedhee, PhD.

Urban Senses lab
Urban Management
Graduate program in Design and Planning
School of Architecture and Design

KMUTT

Bang Mot Canal Community

- Community along **Bang Mot Canal**
- South-central Bangkok.
- The Bang Mot Canal covers the areas of Chom Thong District, Thung Khru District, and Bang Khun Thian District. It is approximately 15 kilometers long.
- Multicultural and diverse community





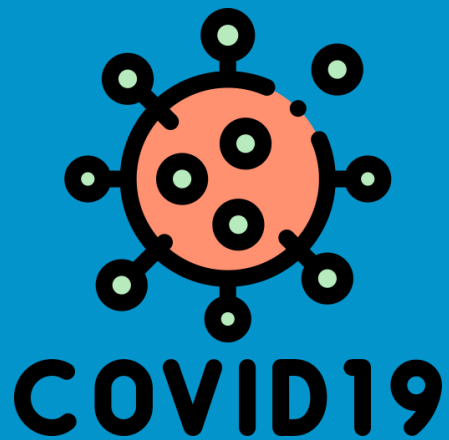
Bang Mot Canal Community

- Bang Mot is very well-known for its tangerine “**Bang Mot Tangerine**”.
- **Past**
The Bang Mot Canal Community used to rely on agriculture for their livelihood and produced one of the most famous tangerines in Thailand.

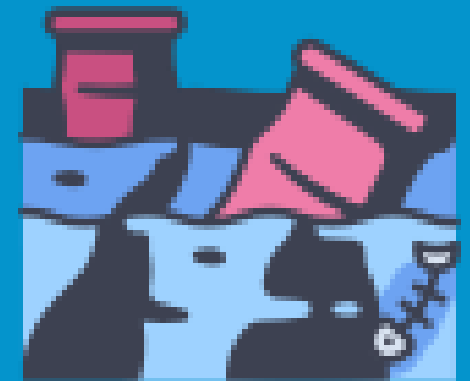
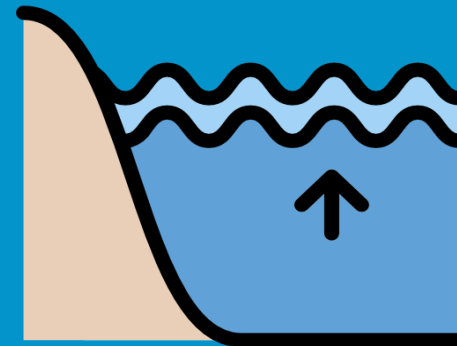


Turning points of Bang Mot Canal Community

Shock



Stress



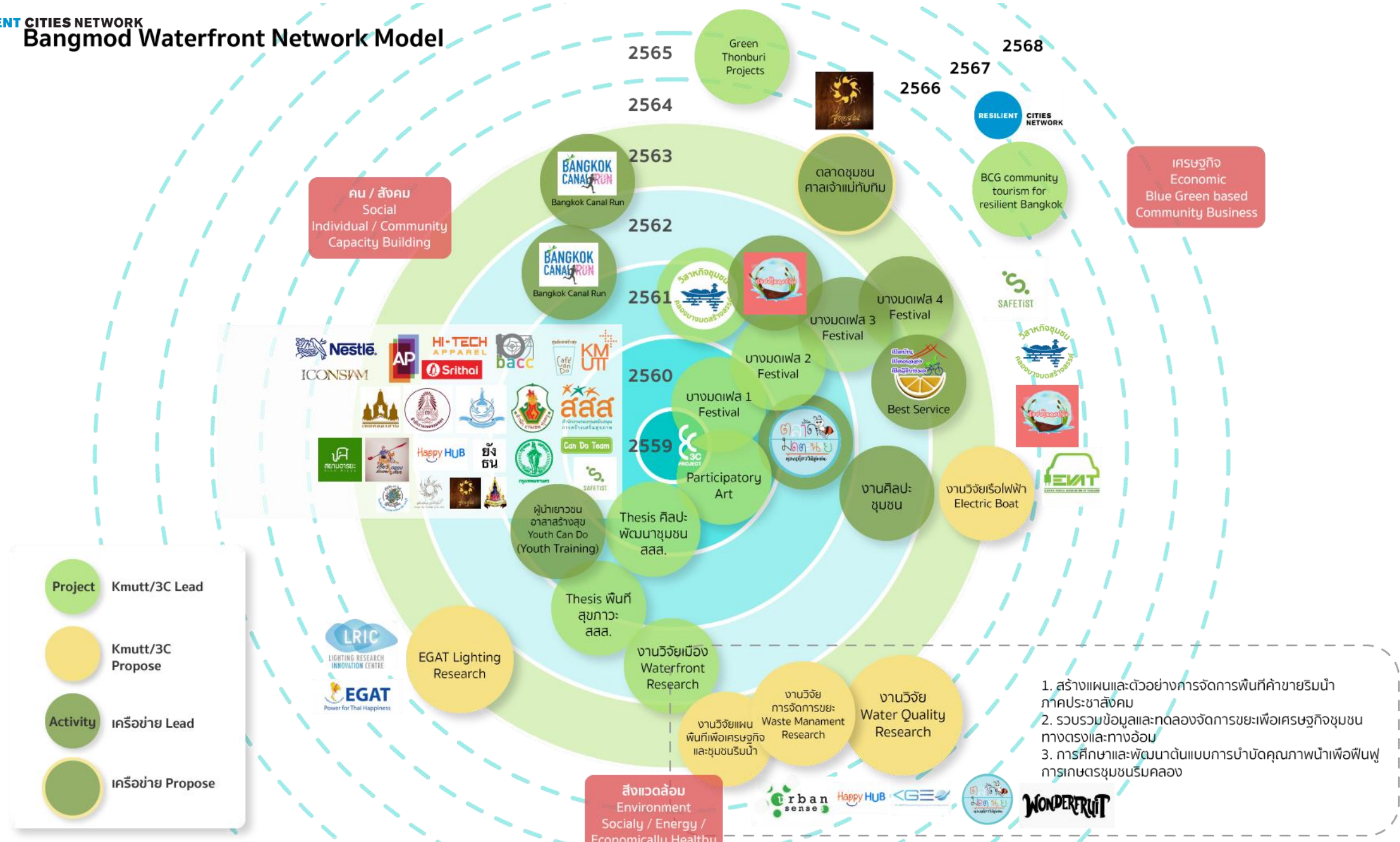


Adapt to **s**urvive through community tourism

- The Bang Mot Canal community comes together to **promote tourism along the canal as a new source of income.**
- **Bang Mot Canal Community Tourism activities** are such as community markets, boat trips, kayaking, tasting local food, street arts, arts workshops, and local shops etc.



RESILIENT CITIES NETWORK
Bangmod Waterfront Network Model



คน / สังคม
 Social
 Individual / Community
 Capacity Building

เศรษฐกิจ
 Economic
 Blue Green based
 Community Business

Project Kmutt/3C Lead

Project Kmutt/3C Propose

Activity เครื่องข่าย Lead

Activity เครื่องข่าย Propose

1. สร้างแผนและตัวอย่างการจัดการพื้นที่ค้าขายริมน้ำภาคประชาสังคม
2. รวบรวมข้อมูลและทดลองจัดการขยะเพื่อเศรษฐกิจชุมชนทางตรงและทางอ้อม
3. การศึกษาและพัฒนาต้นแบบการบำบัดคุณภาพน้ำเพื่อฟื้นฟูการเกษตรชุมชนริมคลอง

สิ่งแวดล้อม
 Environment
 Society / Energy /
 Economically Health



Bang Mot Co-creating urban Green-blue community tourism for resilient Bangkok

Catalyzing City Resilience Solutions Program in
Bangkok

October 2022





Small business are key drivers of economic opportunities and resilience transformation in cities

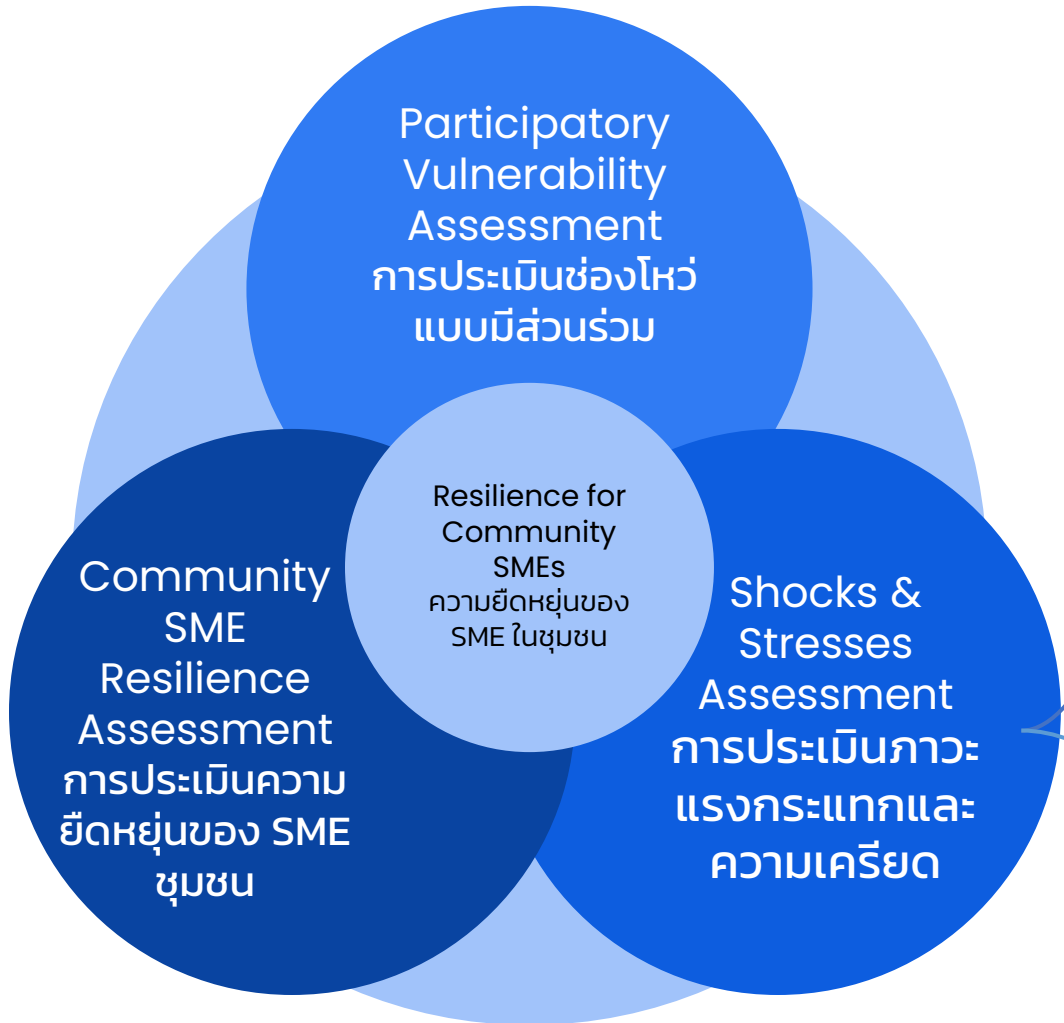
โทรสาร 003-7047814



SMEs also often represent local identity and culture while also need to adapt, transform and innovate

resilient assessment methodology

วิธีการประเมินความยืดหยุ่น



Major Shocks Experienced
ประสบการณ์ภาวะแรงกระแทกขนาดใหญ่



Major Stresses Endured
ความเครียดสะสมที่ต้องทน



While their role is critical, SMEs are disproportionately impacted by Covid-19



Figure 01: Historical photograph showing the tangerine cultivation in Bang Mot.
ภาพประวัติศาสตร์แสดงการปลูกส้มในพื้นที่บางมด



บางมดเฟส

เปิดบ้านริมคลอง 3 เที้ยวคลองหน้าบ้าน
8-9 ธันวาคม 15:00 - 21:00 น.

ชุมชนศาลเจ้าแม่ทับทิม - วัดพุทธบูชา - มัสยิดดาริลฮาซัน
ตลาดมดตะนอย - แพรตาสาน - ลานดารุลอิบาดะห์ (ซอยพุทธบูชา 36 แยก 12)

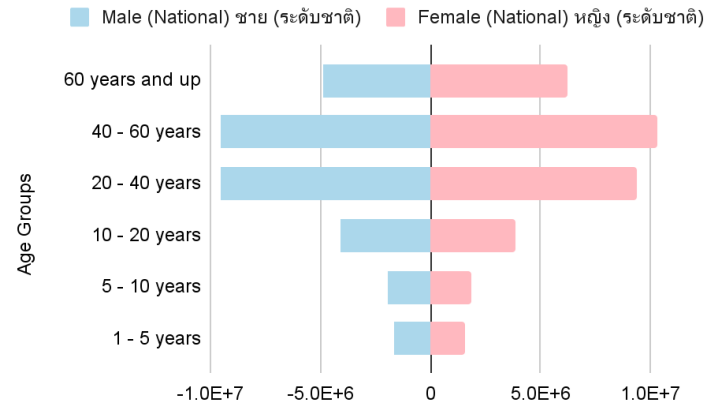


SMEs communities are working on their recovery efforts while addressing overlapping challenges of climate change and other shocks stres

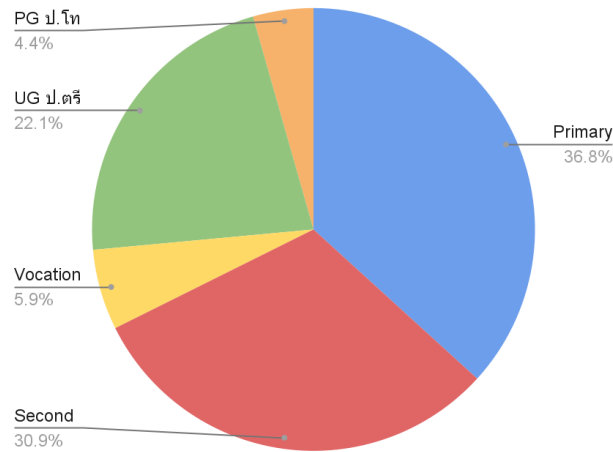
results of participatory vulnerability assessment (part 1)

ผลการประเมินความเปราะบางแบบมีส่วนร่วม (ส่วนที่ 1)

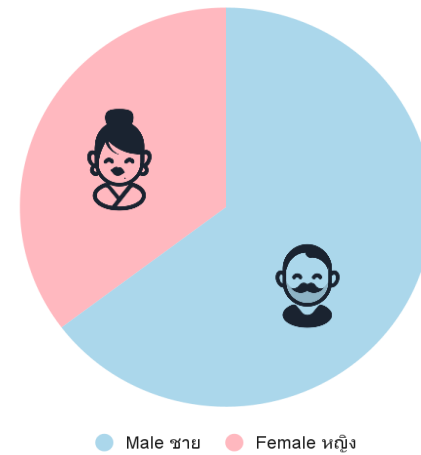
Population Pyramid of Thailand ปีระมิตประชากรของประเทศไทย



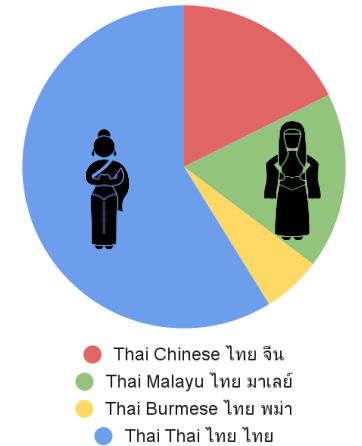
Educational levels of sample ระดับการศึกษาของกลุ่มตัวอย่าง



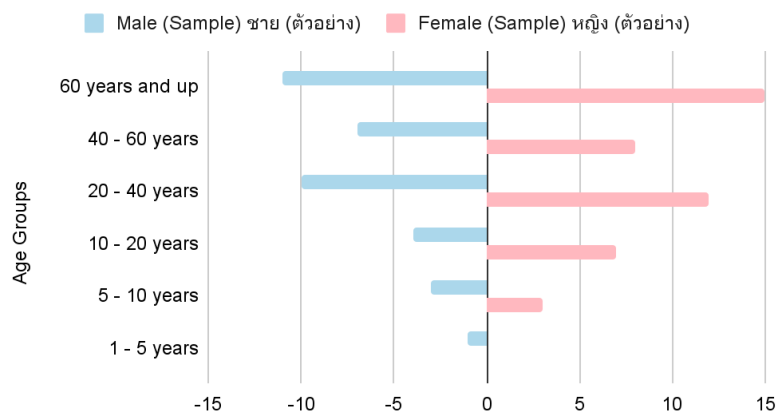
Head of Families หัวหน้าครอบครัว



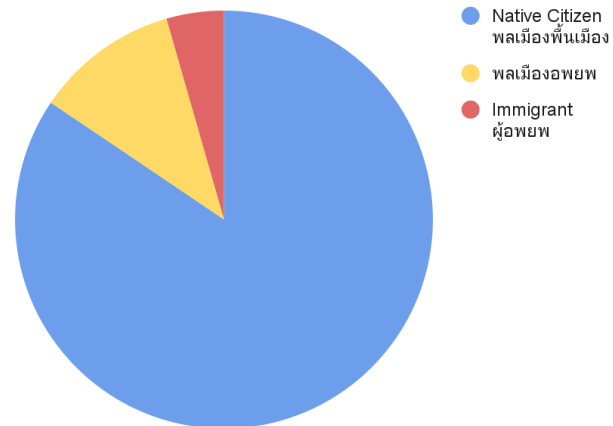
Ethnic Composition of Sample องค์ประกอบทางชาติพันธุ์ของกลุ่มตัวอย่าง



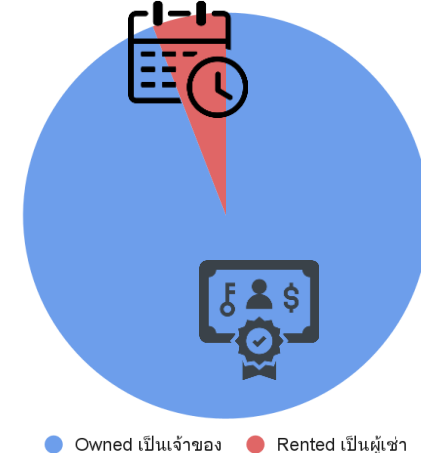
Population Pyramid of Sample ปีระมิตประชากรของกลุ่มตัวอย่าง



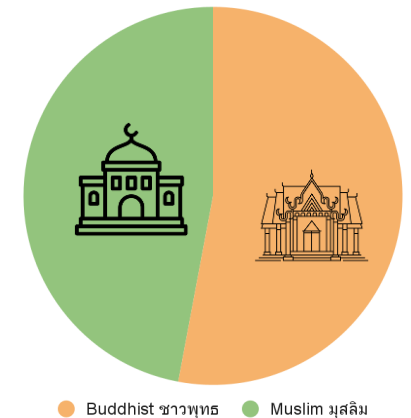
Domicile Status of Sample สถานะภูมิลำเนาของกลุ่มตัวอย่าง



Status of Land ownership สถานะการถือครองที่ดิน

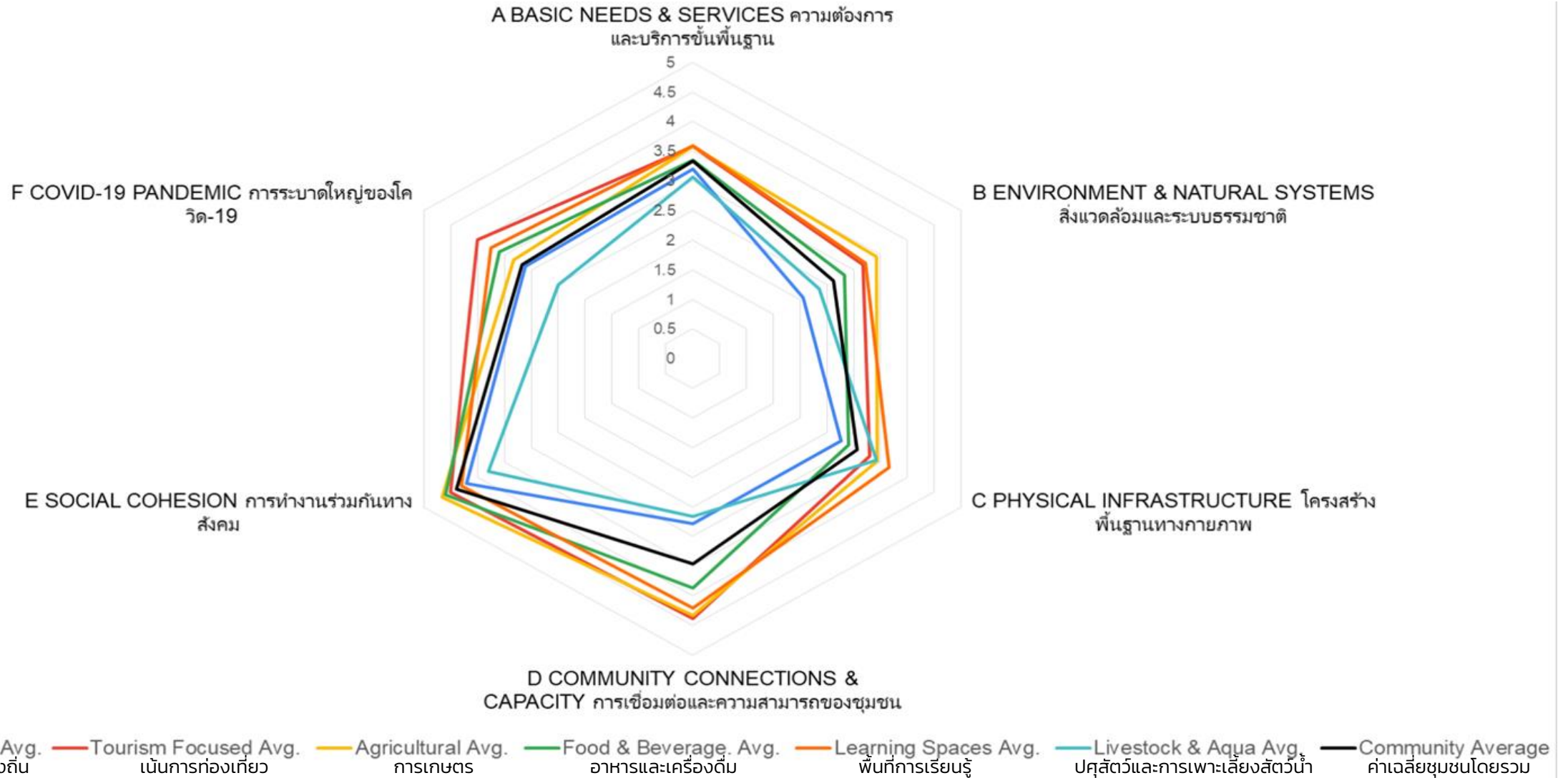


Religious Composition of Sample องค์ประกอบทางศาสนาของตัวอย่าง



SME groups' overall resilience

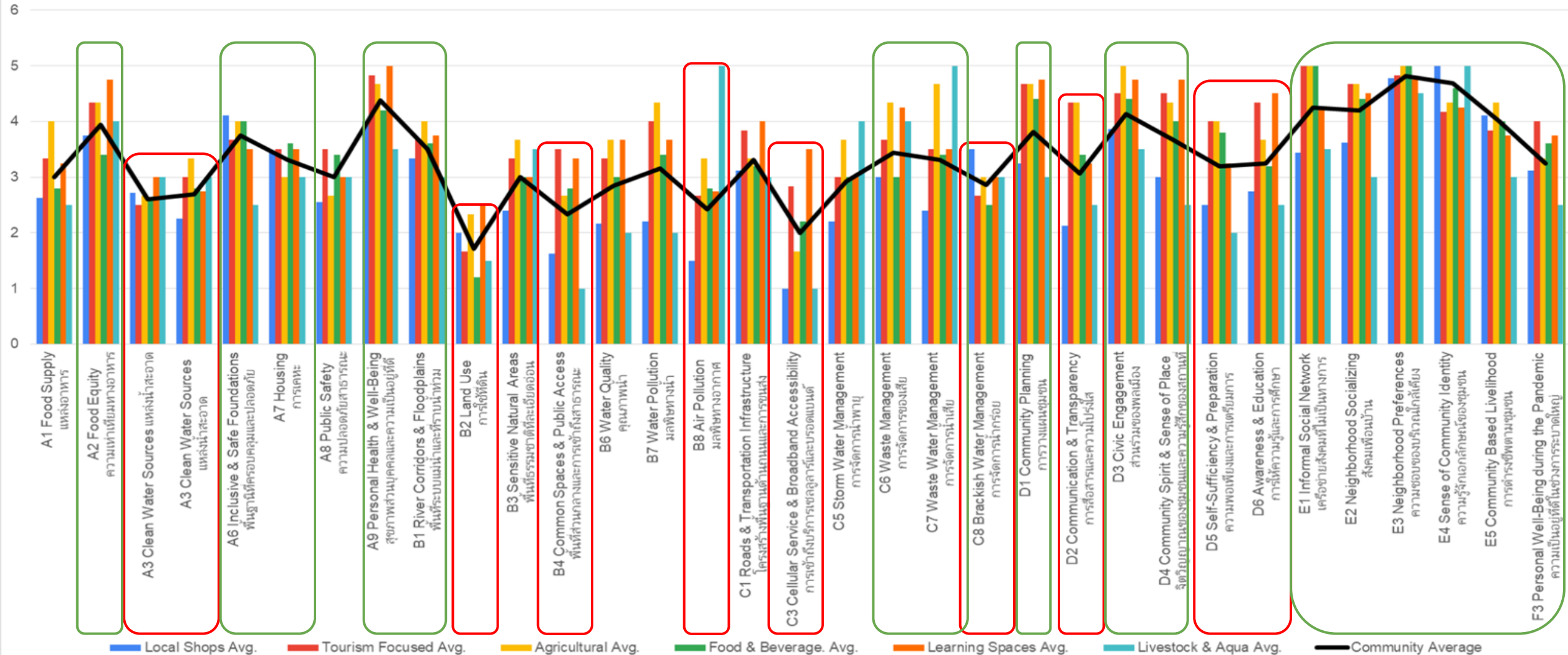
ความยืดหยุ่นโดยรวมของแต่ละกลุ่ม SME



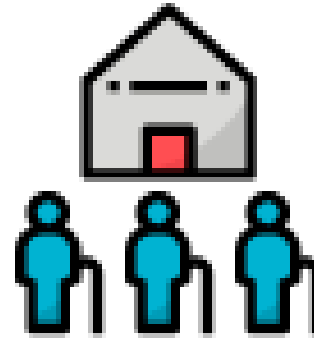
SME groups' resilience indicators and community average

ผลการประเมินความยืดหยุ่นของ SME ต่างๆ ในชุมชนโดยเฉลี่ย

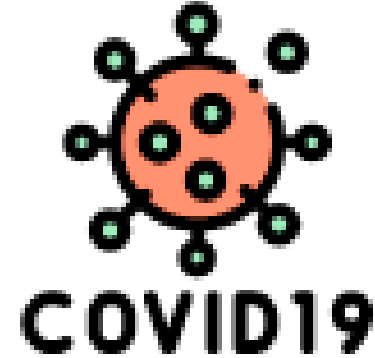
Overall Resilience Indicators Assessed by SME Groups' Averages



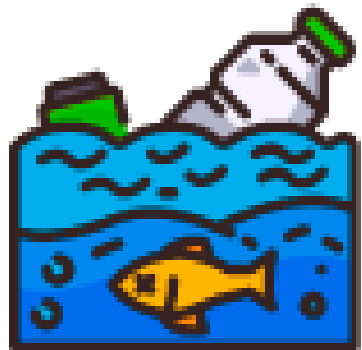
Vulnerabilities



Shocks



Stresses



Collective vision of SMEs community in Bang Mod

- ความสว่างริมคลองในเวลากลางคืน Illumination by the canal at night
- คลองสวยน้ำใส เต็มไปด้วยต้นไม้และความร่มรื่น Beautiful canal with clear water, full of trees and shady.
- Street Art ที่ปรับเปลี่ยนไปตาม Season Street Art that changes according to the seasons
- เด็กๆ มีส่วนร่วมในการดูแลรักษาธรรมชาติ Getting Children are involved in preserving nature.

- มีการคัดแยกขยะ: หรือนำมาทำอย่างอื่น (upcycling) waste sorting or used to make something else
- กลุ่มนักท่องเที่ยวที่เพิ่มขึ้นต้องไม่เข้ามาเปลี่ยนวิถีชุมชน แต่มาเพื่อเสพความเป็นบางมด The increasing number of tourists must not change the way of life of the community but come to enjoy the taste of Bangmod
- เวทีแลกเปลี่ยนความคิดเห็นและรวบรวมฐานข้อมูลทุกอย่างเกี่ยวกับบางมดไว้ที่นี่ Discussion forum and a database of everything about Bangmod are gathered here.



ATMOSPHERE



Bangmod: Creative canal



Thank You

budthime@yahoo.com

Kanjaneebud@kmutt.ac.th

<https://www.facebook.com/3cProject/>

<https://www.facebook.com/khlongsanagain>

